



## PREMIO PRO LOCO 2013

Pro Loco Martellago – Via Circonvallazione nr. 64 - 30030 Maerne (VE)

Cellulare presidenza: 388 1954379 –

e-mail: [segreteria@prolocomartellago.it](mailto:segreteria@prolocomartellago.it)

## PROGETTO:

### MARTELLAGO IN MENTE: UNA MAPPA EMOZIONALE DI COMUNITA'

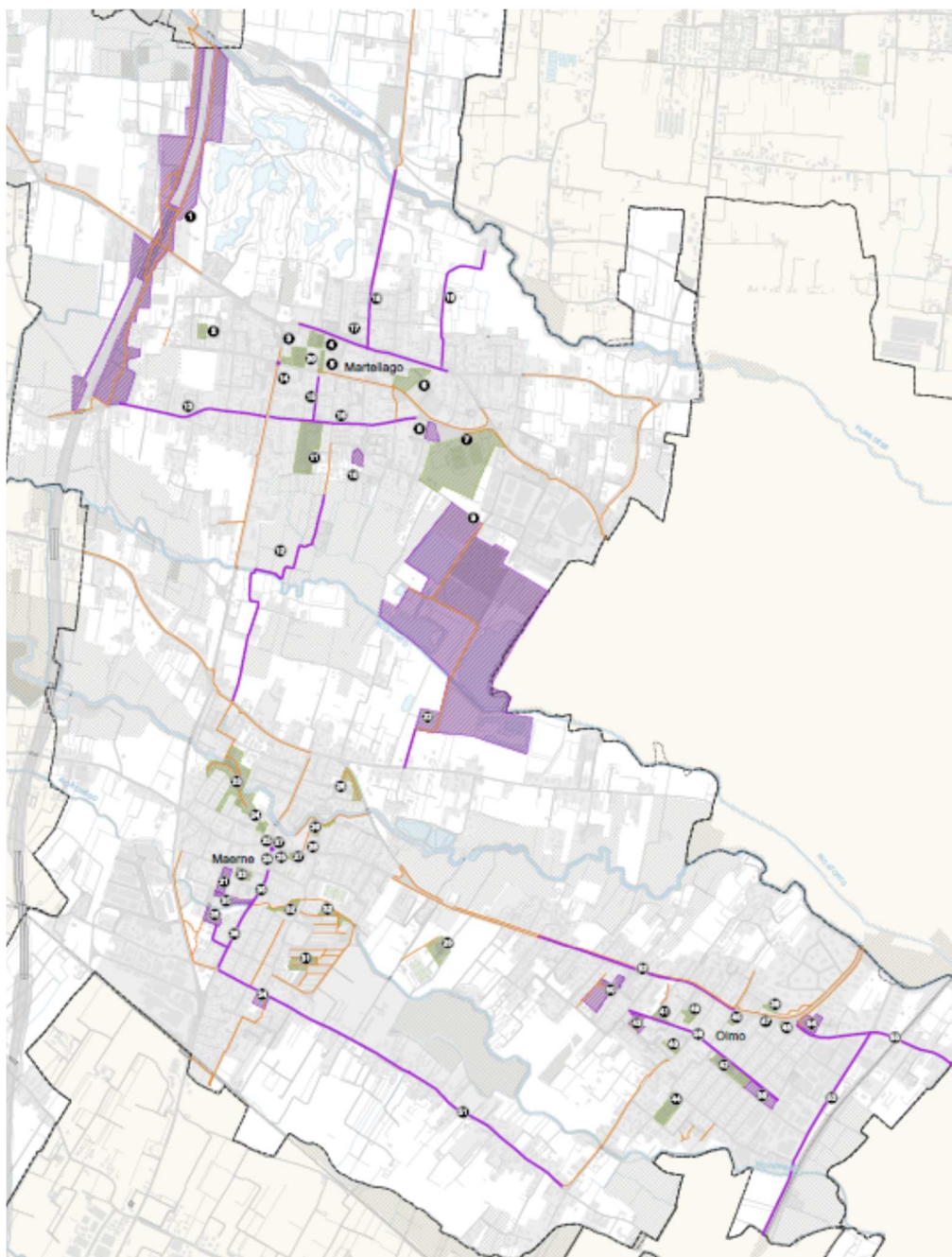
La Proloco Martellago, Associazione di Promozione Sociale, intende proporre un progetto innovativo di comunità per promuovere il territorio del Comune di Martellago creando una rete collaborativa tra persone particolarmente sensibili alla bellezza residenti nel nostro Comune. Un progetto per valorizzare la memoria collettiva dei luoghi e delle persone per far conoscere meglio l'offerta di servizi alla persona, qui esistenti ed operanti.

La **mappa emozionale** sarà utilissima per far conoscere questi luoghi e farli apprezzare ai visitatori e alle persone di passaggio e ciò in vista di prossime opportunità offerte dall'attraversamento di nuove infrastrutture sovracomunali dedicate alla mobilità attiva e dolce come il collegamento tra Mestre e la Treviso-Padova-Ostiglia: un itinerario slow che transiterà per più di 9 km all'interno del Comune di Martellago!

In questi mesi di raccolta dati, informazioni, notizie storiche e sopralluoghi, ci siamo spesso chiesti che aspetto dovesse avere questa **mappa emozionale** e quali contenuti innovativi ed interessanti dovesse riportare. La risposta non era lontana da noi, anzi, come spesso succede, l'avevamo proprio davanti agli occhi: gli artisti del luogo, con le loro particolari sensibilità, saranno il giusto medium per evocare e trasmettere emozioni.

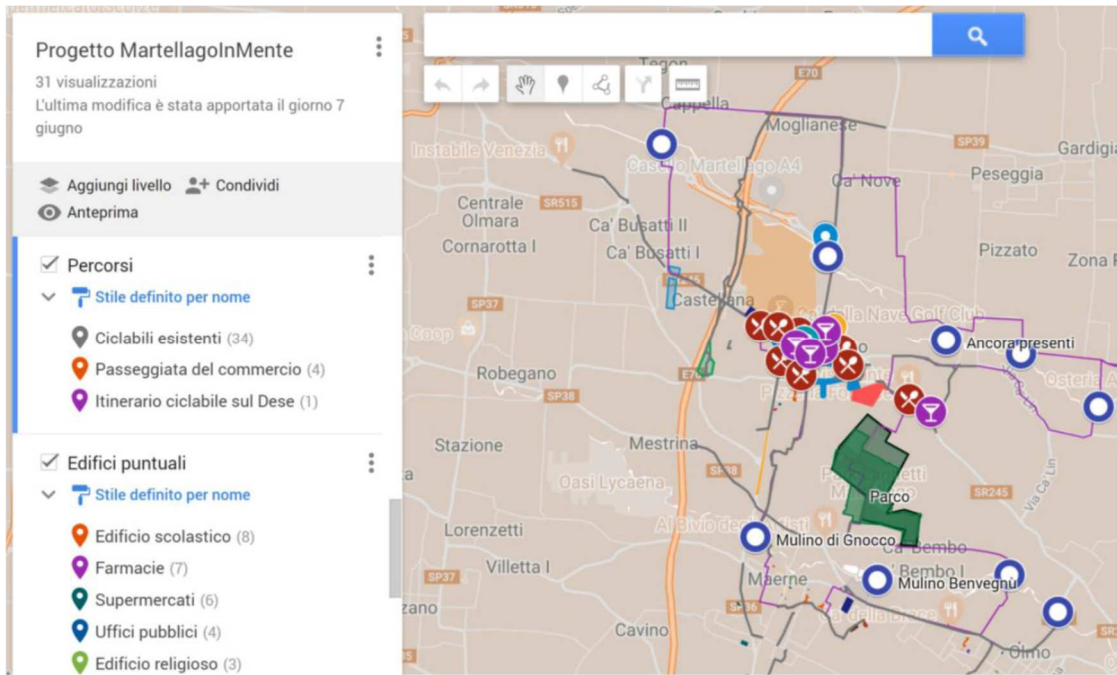
All'inizio avevamo bisogno di individuare un percorso, possibilmente che si sviluppasse senza soluzione di continuità: un anello da praticare a piedi, senza fretta!

La scelta dell'itinerario è stata fatta a partire dall'esito di un questionario somministrato un anno e mezzo fa agli studenti delle scuole secondarie di primo grado del nostro comune. Quasi 700 alunni hanno individuato i luoghi ed i percorsi più o meno interessanti e più o meno piacevoli del comune.



*Tavola dei luoghi e percorsi del tempo libero costruita a partire dai dati del questionario somministrato agli studenti delle scuole medie del comune di Martellago (Proloco Martellago APS)*

Il percorso è stato ulteriormente verificato dagli studenti di una scuola di alta specializzazione in Mobility Management (ITS Fondazione Marco Polo) con idonei sopralluoghi, per verificarne la fattibilità, per rilevare elementi storico-naturalistici ed attività di accoglienza e ricettive in grado di supportarne l'attivazione. Sempre il gruppo di studenti dell'ITS Fondazione Marco Polo, ha prodotto anche un sondaggio on-line con i cittadini, con più di 300 risposte in poche ore ed una base dati organizzata su mappa digitale con informazioni raccolte sul campo (interviste, sopralluoghi, foto).



*Sopralluoghi in bicicletta e a piedi lungo il territorio di Martellago e restituzione in my-maps del rilievo funzionale (Proloco Martellago APS)*

L'anello pedonale oltre 30 km, previsto nella **mappa emozionale**, si sviluppa quasi esclusivamente entro il territorio del Comune di Martellago e tocca una serie di punti di interesse storico ed ambientale la cui suggestione in alcuni casi è del tutto evidente, mentre in altri va evocata attraverso il **"tocco"** degli artisti che con il loro lavoro faranno emozionare il **"viandante"** che si immergerà in questa avvolgente esperienza narrativa, artistica ed evocativa.



Bozza di studio della "Carta Emozionale" del Comune di Martellago (Proloco Martellago APS)

L'itinerario ad anello sarà composto da almeno otto tratti che nella carta avranno un proprio colore ed assumeranno un "titolo" (denominazione) particolare. Ad ogni tratto vengono associati uno o più argomenti desunti dalla storia locale e mirabilmente trasmessi dagli storici del nostro comune che già da tempo stanno conducendo laboratori didattici con alcuni studenti.



*Laboratori di storia locale con gli studenti della scuola di specializzazione in Mobility Management (Proloco Martellago APS)*

La storia del luogo diventa l'argomento principe per una narrazione fatta di suggestioni, grazie alla squadra di artisti locali che la Proloco Martellago ha ingaggiato ed organizzato in gruppi di lavoro creativo. Scrittori e poeti; pittori e musicisti: una "squadra creativa" per descrivere i vari tratti di percorso a partire da informazioni storiche e fatti realmente accaduti. Racconti dark di folletti e maghe (alcune vissute realmente nel nostro comune), si alterneranno a poesie sul fiume e i suoi magici mulini; il luppolo selvatico che nasce spontaneamente lungo le alzaie dei nostri fiumi evocherà preziosi tesori culinari come il radicchio rosso tardivo o le perdute fragoline di campo che portavano da Venezia ricchi estimatori in carrozza lungo via dei Frassinelli ad Olmo; la stazione di Maerne ci porterà indietro ai primi decenni del secolo scorso quando si realizzò il binario verso Trento ed il Brennero per consentire il trasporto delle pesche bianche verso l'Austria (quante storie operaie potrebbero raccontare quelle cassette in pioppo); il nuovo parco del Passante autostradale ci racconterà del cartografo austriaco Von Zach e delle sue improbabili peripezie tra campi, fossati e contadini infuriati nel territorio di Martellago tra la fine del 1700 ed i primi anni del 1800; e così via...



*Alcuni esempi, in bozza, dei tratti che compongono l'intero itinerario con le possibili storie e le loro rappresentazioni. Un QR code avrà la funzione di ampliare i contenuti presenti nella mappa emozionale riferiti ad ogni singolo tratto (Proloco Martellago APS)*

La **mappa emozionale** avrà uno scopo culturale ma anche promozionale proprio perché associata ad un **percorso reale** che nel suo sviluppo ad anello coinvolgerà, entro un buffer di 300 metri, tutte quelle attività ricettive (ristoranti, trattorie e B&B) che vorranno entrare a far parte di questo microcircuito turistico-escursionistico ed esperenziale.



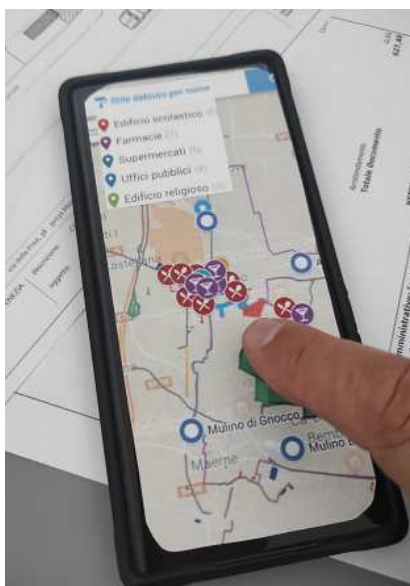
*Alcuni esempi di attività ricettive, già presenti sul territorio, che potrebbero essere messe "in rete" dalla carta emozionale in una sorta di "club cooperativo di prodotto" (Proloco Martellago APS)*

La carta stessa, sul retro, riporterà informazioni utili sulle strutture ricettive e di accoglienza declinando in apposite “schede attività”: servizi particolari, specialità, curiosità e le storie dei proprietari.



Esempio di una “scheda attività” contenente le seguenti informazioni: sua localizzazione nel territorio comunale; la caricatura del proprietario; una vista pittorica dell'edificio e le peculiarità dell'attività in lingua italiana, inglese e tedesca (Proloco Martellago APS)

La **mappa emozionale** avrà molte declinazioni in termini di formato e fruizione: sarà una mappa con una forte componente di illustrazioni e graficamente molto elaborata ed accattivante: una mappa “fisica”, cioè un prodotto editoriale stampato; ma sarà anche una mappa digitale. Entrambe le interfacce avranno un livello di interazione e fruizione più ampliato (possibilità di interrogare la mappa per sentire audio e vedere video, foto e approfondimenti).

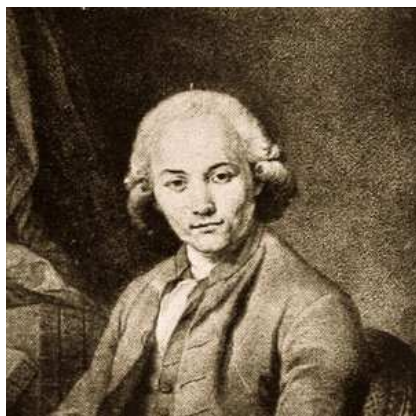


Esempio di utilizzo combinato della mappa emozionale digitale e della mappa emozionale cartacea

Lungo il percorso di oltre 30 km, in punti ben riconoscibili di ciascuno degli otto itinerari, saranno presenti 12 “totem parlanti”. Sagome in alluminio stampato che rappresentano a grandezza naturale tre celebrità del nostro territorio: Francesco Scipione Fapanni, scrittore e primo “promotore turistico” ante litteram del territorio Centro Veneto; Giovanni Bertati, famoso librettista settecentesco; Dalmistro Angelo, letterato ecclesiastico nonché precettore di Ugo Foscolo.



*Immagine di Francesco Scipione Fapanni*



*Immagine di Giovanni Bertati*



*Immagine di Angelo Dalmistro*



Ciascuno di questi totem, se interrogato con un QR code, fornirà informazioni puntuali sul tratto di percorso cui è riferito, sulle tre piazze e sul Parco Laghetti oltre ad altri contenuti multimediali non presenti nella **carta emozionale**.



*Esempio di collocazione del "totem parlante" in piazzetta Maestri del Lavoro ad Olmo*

I “totem parlanti” funzioneranno anche da “supporto informativo” per tutte le ulteriori future manifestazioni ed eventi che la Proloco, altre associazioni ed il Comune di Martellago intenderanno organizzare lungo l’anello pedonale: tragitti di musica, lettura e recitazione; cammini del gusto; eventi sportivi come camminate nordiche; cicli di camminate metaboliche, ecc.



*Esempio di attività ludico culturali da organizzare lungo l'itinerario-slow previsto nella mappa emozionale*